

# PŘIHLÁŠKOVÝ FORMULÁŘ



## ZEMĚ ŽIVITELKA 2021

47. ročník, Výstaviště České Budějovice  
26. 8. - 31. 8. 2021

### Otevírací doba pro návštěvníky

čt – po	9:00 – 18:00 hodin
út	9:00 – 17:00 hodin

# PŘIHLÁŠKOVÝ FORMULÁŘ

**ZEMĚ ŽIVITELKA 2020**, 47. ročník (dále jen „Akce“)  
Výstaviště České Budějovice, 26. 8. - 31. 8. 2021

## DŮLEŽITÉ TERMÍNY

Termín pro registrace za zvýhodněné ceny	<b>28. 2. 2021</b>
Konečný termín uzávěrek registrací	<b>30. 4. 2021</b>
Konečný termín objednávek technických služeb a pro zaslání půdorysů s vyznačením přívodů elektřiny, vody a odpadu	<b>31. 5. 2021</b>
Konečný termín pro objednání reklamních služeb	<b>31. 7. 2021</b>

## OBSAH

Oborové členění výstavy (nomenklatura)	<b>3</b>
Závazná přihláška k účasti firmy na výstavě – rámcová smlouva	<b>4</b>
Všeobecné podmínky účasti	<b>5</b>
Přihláška spoluvystavovatelů	<b>7</b>
Objednávka dalších technických služeb	<b>8</b>
Objednávka reklamních služeb	<b>9</b>
Objednávka seminářů	<b>11</b>
Objednávka tiskového střediska pro tiskovou konferenci, tiskový briefing (TK)	<b>12</b>
Informace pro vystavovatele	<b>13</b>

### Veřejný příslib:

V případě vydaných omezení vyhlášených příslušnými orgány ČR v souvislosti se nálezovou situací „COVID-19“, které povedou k zákazu nebo zrušení, popř. přeložení konání mezinárodního agrosalonu Země živitelka 2021 v plánovaném termínu 26. 8. – 31. 8. 2021, popřípadě ke zrušení nebo přeložení mezinárodního agrosalonu Země živitelka 2021 z rozhodnutí pořadatele a organizátora výstavy, budou veškeré poplatky a zálohy vyúčtované a zaplacené Vystavovatelům v souladu s čl. XV. odst. 1. VOP Vystavovatelům na jejich žádost vráceny v co možná nejkratší lhůtě, nebo po vzájemné dohodě převedeny jako poplatky a uhrazené zálohy na náhradní termín konání akce.

## KONTAKTY

### Výstaviště České Budějovice a.s.

#### Obchodní manažeři výstavy (nábor a péče o vystavovatele)

<b>Lucie Jiříková</b> +420 608 493 238 jjirikova@vcb.cz	<b>Martin Průcha</b> +420 778 726 587 prucha@vcb.cz	<b>František Klíma</b> +420 778 730 587 klima@vcb.cz
<b>Development manager</b> Ing. Hana Jirků jirku@vcb.cz	<b>Key account manager</b> Ing. Martina Vokatá vokata@vcb.cz	
<b>Obchodní ředitel</b> Ing. Mgr. Zdeněk Volf volf@vcb.cz		
<b>Koordinace produkce a programu</b> Tereza Benešová benesova@vcb.cz		
<b>Produkční činnost, vystavovatelé - venkovní plochy</b> Bc. Alžběta Dohnalová dohnalova@vcb.cz		
<b>Produkční činnost, vystavovatelé - kryté plochy</b> Bc. Barbora Dusilová dusilova@vcb.cz		
<b>Marketingové služby</b> Mgr. Čeňková Michaela cenkova@vcb.cz		

### EXPOSALÉ - CZ s.r.o.

#### Technická produkce a realizace

(Systémové stánky + objednávkové formuláře technických služeb)

<b>Produkční tým</b> (příjem objednávkových formulářů, realizace výstavních stánků)	<b>vcb@exposale.cz</b>	<b>+420 770 141 090</b>
<b>Koordinátorka technického produkčního týmu - vystavovatelé, dodavatelé</b> Drahomíra Weinert	drahus.weinert@exposale.cz	+420 775 423 112
<b>Technická produkce - zpracování objednávkových formulářů, fakturace služeb</b> Štěpánka Dvořáková	produkce-vcb@exposale.cz	+420 777 725 134
<b>Technická produkce - koordinace jeřábů a VZV</b> Petr Tůma	spedice-vcb@exposale.cz	+420 777 725 133

Vyplněné přihláškové formuláře posílejte na kontaktní osoby výše, případně na email [prihlasky@zemezivitelka.cz](mailto:prihlasky@zemezivitelka.cz).

## 1 Rostlinná výroba

- 1.1 Osiva, sadby
- 1.2 Ochrana půdy
- 1.3 Šlechtitelství
- 1.4 Výživa rostlin
- 1.5 Ovocnářství, zelinářství

## 2 Živočišná výroba

- 2.1 Chov zvířat
- 2.2 Inseminace
- 2.3 Šlechtění – genetiky
- 2.4 Veterinární lékařství
- 2.5 Pomůcky a zařízení pro chov
- 2.6 Krmivářství

## 3 Zemědělská technika

- 3.1 Traktory
- 3.2 Stroje a zařízení pro rostlinnou výrobu
- 3.3 Stroje a zařízení pro živočišnou výrobu
- 3.4 Stroje a zařízení pro konzervaci a skladování
- 3.5 Stroje a zařízení pro dopravu a manipulaci
- 3.6 Malá zemědělská mechanizace

## 4 Potravinářská výroba

- 4.1 Maso, masné výrobky, uzeniny
- 4.2 Hotová jídla, polotovary, konzervy
- 4.3 Mléko, mléčné výrobky
- 4.4 Drůbež, drůbeží výrobky
- 4.5 Nápoje alkoholické, nealkoholické, pivo
- 4.6 Tuhy, výrobky tukového průmyslu
- 4.7 Mouka, těstoviny, mlýnské a pekárenské výrobky
- 4.8 Koření, přísady, náhrady
- 4.9 Cukr, čokoláda, cukrovinky
- 4.10 Mražené výrobky
- 4.11 Potravinářská technologie

## 5 Lesní a vodní hospodářství

- 5.1 Pěstební, těžební a zpracovatelské stroje a technologie
- 5.2 Ochrana lesa
- 5.3 Údržba vodních toků a ploch
- 5.4 Rybářství a rybářské potřeby
- 5.5 Myslivost a myslivecké potřeby
- 5.6 Zbraně a střelivo

## 6 Zahradnictví a pěstitelství

- 6.1 Malá zahradní mechanizace
- 6.2 Nářadí a zařízení
- 6.3 Semena a sazenice, rostliny, okrasné stromy
- 6.4 Vybavení zahrady
- 6.5 Zahradnická a sadovnická architektura

## 7 Služby pro zemědělství

- 7.1 Zemědělské stavby
- 7.2 Chemie
- 7.3 Řemeslnické potřeby
- 7.4 Výkup produktů
- 7.5 Komunální a úklidová technika
- 7.6 Ochranné a pracovní pomůcky
- 7.7 Ostatní

## 8 Obnova a rozvoj venkova

- 8.1 Místní akční skupiny
- 8.2 Tvorba a ochrana krajiny
- 8.3 Alternativní formy podnikání na venkově
- 8.4 Rozvoj multifunkčního zemědělství
- 8.5 Stavební obnova venkova
- 8.6 Agroturistika

## 9 Sdružení, instituce, nadace, unie, asociace, školy, univerzity, kraje

## 10 Tvorba a ochrana životního prostředí

- 10.1 Ekologické technologie
  - čističky odpadních vod
  - likvidace odpadů
  - ostatní
- 10.2 Ekologicky šetrné výrobky
- 10.3 Ekologické stavby
- 10.4 Alternativní zdroje energie
- 10.5 Ekologické způsoby vytápění, biomasa, pelety
- 10.6 Péče o zdraví a zdravý životní styl
- 10.7 Bioprodukty a racionální výživa
- 10.8 Literatura
- 10.9 Státní a nestátní organizace
- 10.10 Ostatní

## 11 Výrobní a zemědělská družstva

## 12 Ostatní

## 4 Závazná přihláška k účasti na výstavě - rámcová smlouva

**ZEMĚ ŽIVITELKA 2021**, 47. ročník, Výstaviště České Budějovice, 26. 8. - 31. 8. 2021

### VYSTAVOVATEL

Obchodní jméno IČO  
Sídlo\* – ulice DIČ  
Město PSČ Stát  
Webové stránky Č. oboru (nomenklatura)  
Kontaktní osoba Funkce  
Tel./mobil E-mail\*\*  
Korespondenční adresa (je-li odlišná od sídla)  
Email pro zasílání faktur v elektronické podobě  
Zastupuji zahraniční firmu Stát  
Jméno firmy do katalogu  
Popis vystavovatele (bude uvedeno v katalogu k výstavě - max. 40 úhozů včetně mezer, příp. možnost doobjednání rozšířeného popisu v listu rekl. služeb)

### ZÁSTUPCE VYSTAVOVATELE (vyplňte v případě, že vystavovatel žádá zajištění své účasti prostřednictvím zástupce včetně veškeré fakturace a korespondence)

Obchodní jméno IČO  
Sídlo\* – ulice DIČ  
Město PSČ Stát  
Kontaktní osoba Funkce  
Tel./mobil E-mail\*\*  
Korespondenční adresa (je-li odlišná od sídla)  
Email pro zasílání faktur v elektronické podobě

\* Pro fyzické osoby Místo podnikání. \*\* Nutné vyplnit pro zasílání umístění, montážních pokynů apod.  
Souhlasím se zasíláním obchodních sdělení v souladu se zák. č. 480/2004 Sb. Souhlas lze odvolat zasláním e-mailu s textem „nezasílat“ na info@vcb.cz.

VÝSTAVNÍ PLOCHA		snížená cena Kč/m <sup>2</sup> (do 28.2.2021)	základní cena Kč/m <sup>2</sup> (do 30.4.2021)	zvýšená cena Kč/m <sup>2</sup> (od 1.5.2021)	vyplňte rozměry v celých metrech		
					délka	hloubka	celkem m <sup>2</sup>
<b>Krytá výstavní plocha</b> (min. 6 m <sup>2</sup> )	do 30 m <sup>2</sup>	2 400 Kč/m <sup>2</sup>	2 500 Kč/m <sup>2</sup>	2 600 Kč/m <sup>2</sup>			
	nad 30 m <sup>2</sup>	2 300 Kč/m <sup>2</sup>	2 400 Kč/m <sup>2</sup>	2 500 Kč/m <sup>2</sup>			
<b>Venkovní výstavní plocha</b> (min. 6 m <sup>2</sup> )	I. kat. - do 100 m <sup>2</sup>	1 300 Kč/m <sup>2</sup>	1 400 Kč/m <sup>2</sup>	1 500 Kč/m <sup>2</sup>			
	I. kat. - nad 100 m <sup>2</sup>	1 250 Kč/m <sup>2</sup>	1 350 Kč/m <sup>2</sup>	1 450 Kč/m <sup>2</sup>			
	II. kat. - do 100 m <sup>2</sup>	1 200 Kč/m <sup>2</sup>	1 300 Kč/m <sup>2</sup>	1 400 Kč/m <sup>2</sup>			
	II. kat. - nad 100 m <sup>2</sup>	1 150 Kč/m <sup>2</sup>	1 250 Kč/m <sup>2</sup>	1 350 Kč/m <sup>2</sup>			
Příplatek za zvýhodněné místo		rohová expozice 10%	3 volné strany 20%	ostrovní exp. 30%	patrová expozice 50%		

Datum podání přihlášky	Do 28. 2. 2021	Do 30. 4. 2021	Od 1. 5. 2021
Registrační poplatek	3000,- Kč	5000,- Kč	8000,- Kč

**Seznam spoluvystavovatelů vyplňte na samostatném listu objednávkového bloku.** Uvedené ceny platí za celou dobu výstavy. K cenám bude připočtena DPH dle platných předpisů. Nedílnou součástí této objednávky jsou „**Všeobecné podmínky účasti**“. Podpisem této objednávky zároveň stvrzuji, že s jejím obsahem v plném rozsahu souhlasím.

datum, razítko a podpis vystavovatele / zástupce vystavovatele

**ZEMĚ ŽIVITELKA 2021, 47. ročník, Výstaviště České Budějovice, 26. 8. - 31. 8. 2021**

Pořadatel: Výstaviště České Budějovice a.s. (dále jen VČB a.s.) Husova 523/30, 370 05 České Budějovice, IČO: 60827475

Vystavovatel: právnická nebo fyzická osoba, které Výstaviště České Budějovice a.s. potvrdilo účast na veletrhu či výstavě

Místo konání: Výstaviště České Budějovice a.s., Husova 523/30, 370 05 České Budějovice

**I. PŘIHLÁŠENÍ NA VÝSTAVU A PŘIDĚLENÍ PLOCHY**

- Na základě řádně vyplněné přihlášky ve stanoveném termínu provede Pořadatel výstavu registrací přihlášky a přidělí Vystavovateli (obchodníkovi) výstavní plochu. Následně zašle Pořadatel Vystavovateli (obchodníkovi) potvrzení objednávky plochy a zálohovou fakturu ve výši registračního poplatku a ceny za přidělenou plochu. Pokud Vystavovatel (obchodník) do 5 pracovních dnů od obdržení této faktury nepodá námitku, má se za to, že s přidělenou plochou souhlasí.

**II. VLASTNÍ PREZENTACE VYSTAVOVATELE**

- Vystavovatel (obchodník) je oprávněn prezentovat na výstavě pouze přihlášený sortiment.
- Přidělenou výstavní plochu a přihlášený sortiment nelze měnit bez souhlasu Pořadatele výstavy. Nelze obsazovat výstavní plochu, která nebyla objednána/zaplacena. Vystavovatel (obchodník) nesmí přenechat přidělenou plochu nebo její část k užívání třetí osobě bez písemného souhlasu Pořadatele výstavy.
- Vystavovatel (obchodník) je povinen přihlásit všechny spoluvystavovatele, kteří se prezentují na jím objednané ploše a zaplatit za ně registrační poplatek.
- Spoluvystavovatelem se rozumí právnická nebo podnikající fyzická osoba vystávající (prodávající) na ploše objednané a zaplacené Vystavovatelem (obchodníkem), a to pod vlastním IČ.
- Při výstavě je povoleno prodávat občerstvení pouze v objektech a na plochách k tomu určených, není povolen prodej teplého občerstvení, piva, vína a zmrzliny kromě kávy, míchaných nápojů, palačinek, vafel a trdelníků.
- Vystavovatel (obchodník) nesmí provozovat na dané výstavě formy nekalého jednání a agresivní obchodní praktiky.
- Při porušení podmínek stanovených v ustanovení II. bude Vystavovateli účtována sankce ve výši 10 000 Kč, a to i opakovaně, pokud do 60 minut od vyzvání nedojde k nápravě. Při opakovaném porušení či nezejdnání nápravě bude Vystavovatel bez náhrady vyloučen z výstavy, případně z dalších výstav.

**III. VLASTNÍ ÚPRAVA PŘIDĚLENÉ VÝSTAVNÍ PLOCHY**

- Výstavní stánky nesmí z bezpečnostních důvodů přesahovat do komunikace.
- Základové a kotvicí práce nesmí být prováděny bez písemného souhlasu Pořadatele. V opačném případě bude účtována sankce 10 000 Kč, a to i opakovaně, pokud do 60 minut od vyzvání nedojde k nápravě.

**IV. MONTÁŽ A DEMONTÁŽ**

- Časový rozpis zahájení a ukončení montáže a demontáže je uveden v Informacích pro vystavovatele.
- Na základě žádosti lze povolit montáž a demontáž mimo období uvedené v bodu IV.1., přičemž se jedná o zpoplatněnou službu. Cena je uvedena v Informacích pro vystavovatele.

**V. DALŠÍ SLUŽBY**

- Vystavovatelé (obchodníci) objednávají veškeré služby prostřednictvím tohoto přihláškového formuláře.

**VI. VJEZD A PARKOVÁNÍ V AREÁLU**

- Jízda motorovými vozidly v areálu je upravena návštěvním a dopravním řádem, který je zveřejněn na [www.vcb.cz](http://www.vcb.cz). Po dobu výstav je vjezd a parkování v areálu umožněno pouze v rozsahu uvedeném v Informacích pro Vystavovatele, kde je rovněž uveden režim vystavování Parkovacích průkazů.
- Po celou dobu výstavy musí být u vozidla parkujícího v areálu Parkovací průkaz viditelně umístěn za předním sklem.
- Parkování v areálu bez platného Parkovacího průkazu není možné. Rovněž tak nelze parkovat mimo parkoviště uvedené v Parkovacím průkazu.
- V případě porušení bodu VI.2. a VI.3. bude postupováno podle čl. XX. Neoprávněně čerpání služeb.

**VII. ELEKTROINSTALACE A BEZPEČNOSTNÍ OPATŘENÍ**

- Vystavovatelé (obchodníci) nebo jejich pověřeni realizátoři expozic, jsou plně odpovědní za stav vnitřních elektroinstalačních rozvodů výstavních stánků jimi realizovaných ve vlastní režii a rovněž tak za provedení revize těchto rozvodů. Platná revizní zpráva musí být u Vystavovatele (obchodníka) k dispozici ke dni připojení stánku na el. energii a kdykoli po tomto dnu. Všechna ostatní elektrická zařízení používaná Vystavovateli (obchodníky) musí mít rovněž platnou revizní zprávu, která musí být u Vystavovatele (obchodníka) k dispozici. Vystavovatel (obchodník) je povinen na žádost osoby pověřené Pořadatelem tyto revizní zprávy předložit ke kontrole. Revizi elektrických rozvodů a zařízení je možno také objednat v Přihláškovém formuláři u osoby pověřené Pořadatelem.
- V případě, že Vystavovatel (obchodník) nebude schopen validní revizní zprávu předložit, bude odpojen od el. rozvodů do doby předložení revizní zprávy.
- Vystavovatel (obchodník) také ručí za škody, které mohou vzniknout vadnou nebo neodborně

provedenou elektroinstalací nebo používáním vadných spotřebičů.

- Připojení Vystavovatele (obchodníka) na elektrické rozvody v areálu provádí výhradně osoba pověřená Pořadatelem, což viditelně označí na propojovací kabeláži.
- V areálu není povoleno při výstavách a jiných akcích používat elektrocentrály se spalovacím motorem. V případě, že nebude tento zákaz respektován, bude postupováno dle článku XX.6. těchto podmínek.
- V době mimo provoz výstavních stánků (po dobu uzamčení pavilonu, uzavření výstavy...) zodpovídá Vystavovatel (pověřený realizátor expozice) za vypnutí veškerých elektrických spotřebičů (kromě chladniček a mrazniček). Pokud je některý exponát elektrickým zařízením, které nemůže být během výstavy vypnuto (náročná kalibrace apod.), musí mít Vystavovatel (pověřený realizátor) písemný souhlas Pořadatele.

**VIII. EXPONÁTY A OBCHODNÍ ZBOŽÍ**

- Vystavovatel (obchodník) plně odpovídá za své exponáty, obchodní zboží a osobní věci. Pořadatel výstavy neručí Vystavovateli (obchodníkovi) za ztráty, odcizení, poškození nebo zničení exponátů či obchodního zboží, zařízení, osobních věcí a dopravních prostředků. Vystavovatel (obchodník) si může dát pojistit exponáty či obchodní zboží na své náklady.
- Vystavovatelé vystávající živé exponáty odpovídají za dodržování veterinárních podmínek vydaných na každý kalendářní rok Krajskou veterinární správou pro Jihočeský kraj. Kontrolu zajistí Výstaviště České Budějovice a.s., další informace vztahující se k dané výstavě jsou uvedeny v Informacích pro vystavovatele.

**IX. POŽÁRNÍ OCHRANA**

- Účastníci všech akcí, kteří se zdržují v areálu Výstaviště České Budějovice a.s. jsou povinni dodržovat požární bezpečnostní pokyny, tj. požární řád, požární poplachové směrnice a požární evakuační plán. Všechny tyto dokumenty jsou vyvěšeny na přístupných místech areálu a ve výstavních pavilonech.
- Ve všech budovách platí zákaz kouření a rozdělování otevřeného ohně. Používání otevřeného ohně, pyrotechnické efekty, používání umělého kouře a práce se svařovací soupravou, úhlovou brusku apod. musí být povoleny.
- Za požární bezpečnost své expozice nebo výstavního stánku zodpovídá Vystavovatel (obchodník), kouření v pavilonech není povoleno.
- Všichni účastníci akcí nesmí svým konáním znemožnit přístup k únikovým východům, hasicím přístrojům a hydrantům včetně znemožnění přístupu k nástupním plochám pro požární techniku. Vystavovatel (montážní firma) odpovídá za to, že uličky mezi expozicemi budou trvale volné.
- Každý vzniklý požár i v případě, že byl uhašen vlastními prostředky má za povinnost účastník Akce neprodleně ohlásit pracovníkům Pořadatele. Každé poškození nebo použití požární bezpečnostní zařízení je účastník Akce povinen bezodkladně oznámit pracovníkům Pořadatele.
- Účastník Akce zodpovídá za to, že ve vnitřních prostorách nebudou umístovány tlakové lahve, tlakové nádoby a jiná zařízení s hořlavými nebo hořícími plyny. Je-li jejich používání nutné pro předvádění nebo montáž, účastník Akce je nepoužije bez projednání a písemného schválení pověřeným pracovníkem Pořadatele. Účastník Akce je povinen předložit pověřeným pracovníkům Pořadatele na požádání doklad o provedené tlakové zkoušce takového zařízení včetně případného rozvodu a umístění. Pověřenými pracovníky Pořadatele v písemném schválení vymezí podmínky, za jakých lze takové zařízení užívat. Bude-li účastník Akce takové zařízení užívat bez písemného povolení, zaplatí sankci 10 000 Kč.
- U patrových expozic je Vystavovatel povinen před realizací expozice předložit projektovou dokumentaci včetně požární zprávy nebo atestu dokládající požární odolnost konstrukce. Vystavovatel je zodpovědný za skutečnost, že patrové expozice splňují podmínky požární ochrany a jejich požární řešení odpovídá platným předpisům.
- V případě použití reklamních balonů a poutačů nesmí být tyto plněny hořlavými nebo výbušnými plyny, nesmí stínit hlásičům EPS a nesmí být umístěny nad komunikacemi.
- V případě užívání tepelných spotřebičů, které nemají v dokumentaci předepsanou bezpečnou vzdálenost od hořlavých povrchů, bude dodržována bezpečná vzdálenost dle ČSN 06 1008 a dle vyhl. č. 23/2008 Sb. Tepelný spotřebič musí být pod stálým dozorem. Účastník Akce odpovídá za jeho provoz a po ukončení Akce musí být takové zařízení prokazatelně odpojeno od el. sítě a musí být uzavřeny všechny ventily
- Kontrolu požární bezpečnosti může v případě potřeby Pořadatel provádět prostřednictvím ustavených požárních hlídek. Každý účastník Akce je povinen umožnit požární hlídce vstup do všech jím využívaných prostorů. Při porušování předpisů mají členové požární hlídky právo požadovat okamžitou nápravu. Při hrubém porušování předpisů jsou členové požární hlídky oprávněni okamžitě přerušit práce toho, kdo takové předpisy porušuje a v krajním případě vyloučit Vystavovatele (obchodníka) bez náhrady z výstavy.

**X. TECHNICKOARCHITECTONICKÉ PODMÍNKY REALIZACE EXPOZIC**

- Vystavovatel nebo jím pověřená osoba je povinna předložit Pořadateli výstavy k projednání a schválení takovou výstavní expozici, kterou realizuje sám nebo jinou osobou, vyjma osoby pověřené Pořadatelem. Žádost o projednání a schválení se předkládá na předepsaném formuláři, schválení podléhá i architektonické řešení! Toto nesmí esteticky rušit sousední expozice. Každý Vystavovatel musí vzít v potaz nároky okolních Vystavovatelů.

**XI. BEZPEČNOSTNÍ PŘEDPISY**

- Vystavovatel (obchodník) je povinen dodržovat obecně platné zákony a normy zejména týkající se bezpečnosti práce, technicko-bezpečnostní, provozní, dopravní a protipožární předpisy
- Vystavovatel (obchodník) je rovněž povinen dodržovat provozní řád Výstaviště České Budějovice

## ZEMĚ ŽIVITELKA 2021, 47. ročník, Výstaviště České Budějovice, 26. 8. - 31. 8. 2021

a.s., jehož platná verze je na [www.vcb.cz](http://www.vcb.cz).

- Vystavovatel (obchodník) je povinen nahlásit Pořadateli úmysl použít či vystavovat hořlavé kapaliny, sťačené plyny, případně jiné hořlavé a nebezpečné látky. Jejich použití je možné jen na základě předchozího písemného souhlasu Pořadatele.
- V případě úrazu pracovníka Vystavovatele (obchodníka) nacházejících se v areálu Výstaviště, jsou tyto povinni vzniklý úraz neprodleně nahlásit pracovníkům Pořadatele. O úrazu bude pořízen zápis do knihy úrazů.
- Všichni Vystavovatelé (obchodníci) jsou povinni řídit se bezpečnostními značkami rozmístěnými v areálu.
- Vystavované exponáty, které budou předváděny v provozu a hospodářská zvířata, mohou obsluhovat pouze osoby k tomu oprávněné.
- Zavěšování exponátů a reklam je povoleno pouze za předpokladu předchozího písemného schválení Pořadatelem. K vyjádření Pořadatele je nutné dodat projekt s hmotností celého břemene, zatížení na jednotlivé úvazy zakreslené do rastru závěsných bodů konkrétního pavilonu.
- Dopravní prostředky vybavené spalovacím motorem mohou do pavilonů zajíždět jen na dobu nezbytně nutnou po domluvě s Pořadatelem. Tyto prostředky nemohou v pavilonech parkovat. V případě, že dopravní prostředek slouží jako exponát, musí mít pouze tolik pohonných hmot, které mu umožní pouze vjezd a výjezd.

## XII. MANIPULACE

- Vystavovatelé (obchodníci) a jejich realizační firmy nemohou při manipulaci s exponáty a ostatním materiálem v areálu Výstaviště používat vlastní či vlastními silami zajištěnou manipulační techniku. Pokud toto nařízení poruší, bude jim účtována sankce 10 000 Kč, a to i opakovaně, pokud nedojde k nápravě.
- Vystavovatel (obchodník) si může manipulační techniku objednat v Přihláškovém formuláři.

## XIII. LIKVIDACE ODPADŮ

- Je zakázáno do kanalizačních vpustí, umyvadel a výlevků vylévat zbytky látek, které by znečišťovaly nebo jinak ohrožovaly životní prostředí. Takové látky musí Vystavovatel (obchodník) odvézt a zlikvidovat na svoje náklady.
- Jedlé potravinářské oleje a tuky kategorie č. 200125 jsou likvidovány po dohodě s Pořadatelem.
- Veškerý odpad, jehož je původcem Vystavovatel (obchodník nebo Vystavovatelem pověřená firma) jako jsou obaly, montážní materiál, předváděcí vzorky aj., je Vystavovatel (obchodník nebo Vystavovatelem pověřená firma) povinen na vlastní náklady odstranit.
- Po skončení demontáže musí Vystavovatel (obchodník nebo Vystavovatelem pověřená firma) odstranit a odvézt na vlastní náklady veškerý použitý materiál včetně koberců, PVC, dřevotřísky, lepicích pásek a zbytků lepidel apod.
- V souvislosti s likvidací odpadů může Pořadatel dávat Vystavovateli (obchodníkovi) organizační pokyny v souvislosti s likvidací odpadů, zejména ve věci recyklace a třídění odpadů.
- Vystavovatel má povinnost nakládat s odpady v souladu s příslušnými právními předpisy.
- Při porušení podmínek stanovených v ustanovení XIII. 1. a 3. bude Vystavovateli účtována sankce ve výši 10 000 Kč, a to i opakovaně, pokud do 60 minut od vyzvání k nápravě k této nedojde. Při opakovaném porušení či nezjednané nápravě bude Vystavovatel bez náhrady vyloučen z výstavy, případně z dalších výstav.

## XIV. REKLAMA

- Jakoukoli reklamu (reklamní činnost) lze v areálu Výstaviště umísťovat (provozovat) pouze na základě povolení Pořadatele. V případě, že bude zjištěna nepovolená reklama, bude postupováno v souladu s čl. XX. Neoprávněné čerpání služeb. Podrobnosti ke každé výstavě jsou uvedeny v Informacích pro vystavovatele.
- Reklamu lze objednat na základě objednávky uvedené v Přihláškovém formuláři.
- Je zakázáno vylepování informačních a propagačních materiálů na stěny, okna nebo jiné části konstrukce pavilonů.

## XV. PLATEBNÍ PODMÍNKY – POZOR!

- Spolu s potvrzením objednávky plochy, obdrží Vystavovatel (obchodník) zálohovou fakturu ve výši registračního poplatku, 100 % ceny za plochu a případně objednaných služeb. Ostatní objednané služby, včetně registračního poplatku za spoluvystavovatele, budou vyfakturovány s termínem splatnosti nejpozději 14 dní před výstavou, pokud z povahy objednávky nevyplývá nutnost stanovení splatnosti později. V zákonné lhůtě obdrží Vystavovatel (obchodník) daňový doklad. Při nástupu na výstavu se Vystavovatel (obchodník) prokáže dokladem o zaplacení všech faktur, jinak mu nebude umožněna účast na výstavě, zaplacené nájemné za plochu propadá a úhrada všech vystavených faktur bude vymáhána soudně. Veškeré práce a služby požadované Vystavovatelem (obchodníkem) na místě budou hrazeny v hotovosti před vykonanou službou s přírůzkou 50 % z ceny. Při nedodržení termínu splatnosti faktur se účtuje smluvní pokuta 0,1 % za každý den prodlení.

## XVI. REKLAMACE

- Reklamacie dodané služby, se provádí s projektovým nebo obchodním manažerem výstavy reklamačním zápisem v průběhu konání výstavy podepsaným oběma stranami. Na reklamacii po skončení výstavy nebude brán zřetel.

## XVII. STORNO

- Pokud Vystavovatel zruší účast na výstavě po registraci přihlášky a potvrzení objednávky plochy, je mu účtován registrační poplatek v plné výši včetně DPH. Pokud Vystavovatel zruší účast na

výstavě déle než 5 pracovních dnů po obdržení potvrzení objednávky plochy, uhradí smluvní pokutu ve výši 50 % ceny za pronájem plochy. Při zrušení účasti 30 a méně dní před datem zahájení výstavy je smluvní pokuta ve výši 100 % této ceny.

- Pokud Vystavovatel sníží počet objednaných metrů déle než 5 pracovních dnů po obdržení potvrzení objednávky plochy, uhradí smluvní pokutu ve výši 50 % z ceny za pronájem snížené plochy. Při snížení objednávky plochy 30 a méně dní před zahájením výstavy uhradí Vystavovatel smluvní pokutu ve výši 100 % této ceny.
- Pokud se Vystavovatel (obchodník) nedostaví na výstavu do začátku výstavy, platí všechny smluvně uhlazené náklady za plochu i realizaci a jeho plocha může být organizátorem výstavy pronajata jinému Vystavovateli (obchodníkovi).
- Veškerá výše uvedená storna musí být předána v písemné formě.
- V případě zrušení již objednaného semináře více jak 30 dní před datem jeho konání bude účtováno storno ve výši 50% ceny semináře. V případě zrušení 30 a méně dní před datem jeho konání bude účtováno storno ve výši 100% ceny semináře.

## XVIII. STORNO – OBJEDNÁVKA REKLAMY

- Pokud objednavatel zruší objednávku reklamy 30 a méně dní před zahájením výstavy, uhradí smluvní pokutu ve výši 100 % objednávky. Pokud objednavatel zruší objednávku reklamy více než 30 dní před zahájením výstavy, uhradí smluvní pokutu ve výši 50 % ze zrušené objednávky.

## XIX. PŘEDVÁDĚNÍ, PROVOZOVÁNÍ ŽIVÉ A REPRODUKOVANÉ HUDBY

- Všechny způsoby předvádění na vlastní výstavní ploše či mimo ni (např. stroje a zařízení v provozu, filmy, hudební živá a reprodukována produkce, módní přehlídky) podléhají schválení Pořadatele, který je oprávněn i přes dříve udělené povolení omezit nebo zakázat předvádění v případě, že způsobují hluk, prach, zplodiny, otrasy ohrožující bezpečnost návštěvníků a Vystavovatelů nebo omezují či ruší výstavní provoz.
- Hudební živou produkci je Vystavovatel povinen zlegalizovat zaplacením poplatku za tuto produkci v pokladně Pořadatele, a to nejpozději do 12.00 hod. v den zahájení. Výše poplatku je stanovena denní sazbou 180 Kč včetně DPH.
- V případě nesplnění této povinnosti, je Pořadatel oprávněn účtovat mimo výše uvedenou denní sazbu smluvní sankci ve výši 5 000 Kč.
- Pro hudební reprodukovanou i živou produkci je Vystavovatel povinen si vlastním nákladem zajistit a uhradit u příslušných správců (OSA, INTERGRAM, DILIA ...) vypořádání autorských a obdobných práv.

## XX. NEOPRÁVNĚNÉ ČERPÁNÍ SLUŽEB

- V případě, že se Vystavovatel (obchodník) připojí k el. energii sám a bez platné objednávky, bude odpojen a zaplatí sankci 5 000 Kč.
- V případě, že se Vystavovatel (obchodník) připojí k el. energii sám s platnou objednávkou, bude odpojen a zaplatí sankci 2 000 Kč. Připojení bude provedeno osobou pověřenou Pořadatelem po zaplacení sankce.
- Při neoprávněném parkování (parkování bez ve vozidle viditelného umístěného platného Parkovacího průkazu nebo při nedodržení určeného místa parkování) bude vozidlo znehybněno a bude účtována sankce 5 000 Kč a to i opakovaně, pokud nedojde do 60 minut od vyzvy k nápravě. Vozidlo může být poté odtahováno a náklady na odtah budou účtovány provozovateli vozidla.
- Nepovolená reklama (vyvěšení plakátů, plachet, umístění stojek či rozsev letáků apod.) bude odstraněna a bude účtována sankce 5 000 Kč vč. nákladů na odstranění.
- Při nepovoleném připojení k vodovodnímu řádu a kanalizaci bude účtována sankce ve výši 5 000 Kč.
- V případě, že Vystavovatel (obchodník) bude používat elektrocentrály se spalovacím motorem, bude mu účtována sankce 5 000 Kč a bez náhrady zrušena účast.

## XXI. OSTATNÍ

- Výstava nemá udělenou výstavní prioritu Úřadu pro patenty a vynálezy.
- Vystavovatelé (obchodníci) a jejich realizační firmy jsou povinni se řídit při přípravě výstavy „Informacemi pro vystavovatele“.
- Pořadatel výstavy si vyhrazuje právo zrušit bez náhrady účast Vystavovatele (obchodníka) na výstavě v případě porušení „Všeobecných podmínek účasti“ a pokynů uvedených v „Informacích pro vystavovatele“.
- Bezpečnostní službu v době výstavy vykonává smluvní partner Pořadatele. Hlídní exponátů lze objednat pouze u Pořadatele.
- Pořadatel si vyhrazuje právo promítnout do ceny zvýšené náklady, vzniklé v důsledku zvýšení cen vstupů.
- Vystavovatel (obchodník) je povinen provozovat svoji činnost v rámci expozice v souladu s hygienickými normami a s ohledem na okolní Vystavovatele (obchodníky). Jedná se především o hloučnatost, předvádění, prodej a ochutnávku potravin.
- Pokud Vystavovatel (obchodník) nedodrží otevírací dobu výstavy nebo vyklidí expozici před ukončením výstavy, je organizátor oprávněn účtovat mu smluvní pokutu ve výši 5 000 Kč. Vystavovateli nebude umožněn odjezd vozidel před ukončením otevírací doby výstavy.
- Cena všech sankcí je bez DPH, která bude připočítána dle platných předpisů.
- Voda přiváděná do výstavních stánků není určena k přímé konzumaci.

Ing. Mojmír Severin  
předseda představenstva  
Výstaviště České Budějovice a.s.

**ZEMĚ ŽIVITELKA 2021**, 47. ročník, Výstaviště České Budějovice, 26. 8. - 31. 8. 2021**VYSTAVOVATEL** (obchodní jméno firmy)

Prohlašujeme, že v rámci naší expozice budou prezentovány tyto další firmy (naši spoluvystavovatelé).

Za každého z nich uhradíme registrační poplatek ve výši 3000 Kč (od 1.5.2021 registrační poplatek ve výši 5000 Kč)

**Počet spoluvystavujících firem****1. spoluvystavovatel**

Obchodní jméno		IČO
Sídlo* – ulice		DIČ
Město	PSČ	Stát
Webové stránky		Č. oboru (nomenklatura)
Kontaktní osoba	Funkce	
Tel./mobil	E-mail**	
Jméno firmy do katalogu		
Popis vystavovatele (bude uvedeno v katalogu k výstavě - max. 40 úhozů včetně mezer, příp. možnost doobjednání rozšířeného popisu v listu rekl. služeb)		

**2. spoluvystavovatel**

Obchodní jméno		IČO
Sídlo* – ulice		DIČ
Město	PSČ	Stát
Webové stránky		Č. oboru (nomenklatura)
Kontaktní osoba	Funkce	
Tel./mobil	E-mail**	
Jméno firmy do katalogu		
Popis vystavovatele (bude uvedeno v katalogu k výstavě - max. 40 úhozů včetně mezer, příp. možnost doobjednání rozšířeného popisu v listu rekl. služeb)		

**3. spoluvystavovatel**

Obchodní jméno		IČO
Sídlo* – ulice		DIČ
Město	PSČ	Stát
Webové stránky		Č. oboru (nomenklatura)
Kontaktní osoba	Funkce	
Tel./mobil	E-mail**	
Jméno firmy do katalogu		
Popis vystavovatele (bude uvedeno v katalogu k výstavě - max. 40 úhozů včetně mezer, příp. možnost doobjednání rozšířeného popisu v listu rekl. služeb)		

**V případě vyššího počtu vystavovatelů vyplňte více kopií tohoto formuláře.**

\_\_\_\_\_  
datum, razítko a podpis vystavovatele / zástupce vystavovatele

## 8 Objednávka dalších technických služeb

**ZEMĚ ŽIVITELKA 2021**, 47. ročník, Výstaviště České Budějovice, 26. 8. - 31. 8. 2021

VYSTAVOVATEL (obchodní jméno firmy) \_\_\_\_\_

Všechny neoznačené služby budou automaticky považovány za NEOBJEDNANÉ.

### DALŠÍ TECHNICKÉ SLUŽBY

#### Objednávka připojení k internetu

Připojení k internetu je standardně poskytováno prostřednictvím technologie WIFI b/g/n.

Je k dispozici v pavilonech T1, T2, B1, B4 a na venkovních plochách na hlavní trase.

**Tarif EET/E-MAIL** (rychlost 0,4/0,4 mbps)

připojení prvního zařízení	1 000 Kč
počet dalších připojení	500 Kč/ks

**Tarif INTERNET** (rychlost 2/2 mbps)

připojení prvního zařízení	2 500 Kč
počet dalších připojení	1 500 Kč/ks

Prostřednictvím 1 připojení lze autorizovat pro připojení 1 konkrétního zařízení. Není možno autorizované zařízení měnit či střídat.  
Bude tedy připojen 1 konkrétní notebook, telefon nebo tablet.

**Požadavek o připojení v jiných než výše uvedených prostorách, nebo jiného druhu připojení (kabel RJ45, vyšší požadovaná rychlost, garantovaný kanál pro videostream, ...) zadávejte zde:**

Požadavek bude posouzen a bude zpracována nabídka řešení.

### DALŠÍ SLUŽBY

#### Objednávka úklidu

(cena stejná pro krytou i venkovní plochu) m<sup>2</sup>

**Generální úklid – počet m<sup>2</sup>** 30 Kč/m<sup>2</sup> x den

jednorázový úklid po ukončení montáže (st)

**Denní úklid – počet m<sup>2</sup>** 20 Kč/m<sup>2</sup> x den

nezahrnuje generální úklid (čtvrtek - pondělí)

Úklid expozic bude prováděn od 18.00 do 20.00 hodin. Vystavovatel je povinen zajistit úklidové službě přístup do expozice.

#### Permanentky, parkovací lístky a výměnné pozvánky

Vystavovatel má nárok na vydání následujícího počtu služebních průkazů umožňujících vstup do areálu dle objednaných metrů: do 6 m<sup>2</sup>/2 ks, 7 – 20 m<sup>2</sup>/4 ks, 21 – 50 m<sup>2</sup>/5 ks, za každých dalších objednaných 50 m<sup>2</sup>/3 ks. Služební průkaz platí pro 1 osobu pro vstup do areálu po dobu konání výstavy a je dle výše uvedených podmínek poskytnut zdarma.

V případě dalšího požadavku vystavovatel **objednává permanentku**

	cena/ks	počet ks
permanentka	480 Kč	
parkovací karty	1 160 Kč	
partnerské vstupenky*	66 Kč	

#### Ostatní služby

	Termín	Počet	Počet osob	Poznámka	Cena
Hostesky		dní			1 800 Kč/osoba x den
Bezpečnostní služba		hod.			200 Kč/osoba x hodina
Fotograf**		sní.			200 Kč x snímek

\*\* standardní dokumentace stánku



#### \* Partnerské vstupenky

Vystavovatel objednává pro své partnery „partnerské vstupenky“. Využité vstupenky jsou zpětně fakturovány vystavovateli.



#### Kopírování (v rozsahu max. 20 str.)

je možné v tiskovém středisku  
černobíle 2 Kč/str.  
barevně 5 Kč/str.

**Konečný termín objednávek dalších technických služeb je 31. 5. 2021.**

**Všechny ceny jsou uváděny bez DPH.**

Zavazujeme se, že uhradíme všechny zálohové faktury a konečnou fakturu vč. DPH ve lhůtách splatnosti.

datum, razítko a podpis vystavovatele / zástupce vystavovatele



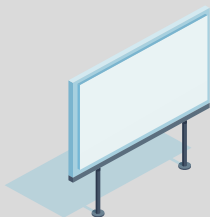
**ZEMĚ ŽIVITELKA 2021, 47. ročník, Výstaviště České Budějovice, 26. 8. - 31. 8. 2021**

VYSTAVOVATEL (obchodní jméno firmy) \_\_\_\_\_

\*v případě zájmu zaškrtněte

**Billboard**

včetně tisku

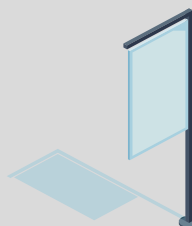


Termín: po dobu výstavy  
 Počet ks:  
 Rozměr: 5,1 x 2,4 m  
 Cena: 10 000 Kč / ks  
 Poznámka:

\*v případě zájmu zaškrtněte

**Vlajkový stožár s podstavcem**

výška stožáru: 200-600 cm  
 doporučená velikost vlajky: 120x200 cm



Termín: po dobu výstavy  
 Počet ks:  
 Cena: 1 900 Kč / ks  
 Poznámka:

\*v případě zájmu zaškrtněte

**Umístění vlastního prostorového poutače do 3m<sup>2</sup> výstavní plochy,**

nafukovací, reklamní stojka, směrovka, panel, ...



Termín: po dobu výstavy  
 Počet ks:  
 Rozměr:  
 Cena: 6 500 Kč / ks  
 Poznámka:

\*v případě zájmu zaškrtněte

**Umístění vlastního prostorového poutače nad 3m<sup>2</sup> výstavní plochy,**

nafukovací, reklamní stojka, směrovka, panel, ...

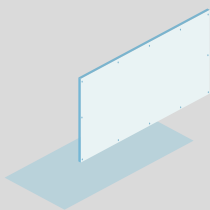


Termín: po dobu výstavy  
 Počet ks:  
 Rozměr:  
 Cena: individuálně  
 Poznámka:

\*v případě zájmu zaškrtněte

**Umístění reklamních bannerů do 15m<sup>2</sup>**

možnost výroby bannerů naleznete na str. 10

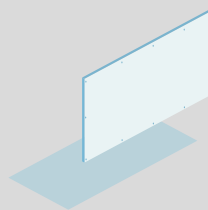


Termín: po dobu výstavy  
 Počet ks:  
 Rozměr:  
 Cena: 6 500 Kč / ks  
 Poznámka:

\*v případě zájmu zaškrtněte

**Umístění reklamních bannerů nad 15m<sup>2</sup>**

možnost výroby bannerů naleznete na str. 10



Termín: po dobu výstavy  
 Počet ks:  
 Rozměr:  
 Cena: individuálně  
 Poznámka:

\*v případě zájmu zaškrtněte

**Rozsev reklamních letáků**

osoby na rozsev si vystavovatel zajistí sám



Termín: 26. 8. 29. 8.  
 27. 8. 30. 8.  
 28. 8. 31. 8.  
 Cena: 2 000 Kč / os. x den  
 Poznámka:

\*v případě zájmu zaškrtněte

**Rozsev reklamních letáků**

osoby na rozsev zajistí Výstaviště České Budějovice a.s.



Termín: 26. 8. 29. 8.  
 27. 8. 30. 8.  
 28. 8. 31. 8.  
 Cena: 4 000 Kč / os. x den  
 Poznámka:

**Veškeré podklady musí být zaslány do 31. 7. 2021.**

Reklamní služby (pokud není psáno jinak) jsou bez výroby, tzn. dodá si vystavovatel.

V případě zájmu o služby včetně výroby poptejte cenu u obchodního manažera Výstaviště České Budějovice a.s.

**Všechny ceny jsou uváděny bez DPH.**

Zavazujeme se, že uhradíme všechny zálohové faktury a konečnou fakturu vč. DPH ve lhůtách splatnosti.

\_\_\_\_\_  
datum, razítko a podpis vystavovatele / zástupce vystavovatele

# 10 Objednávka reklamních služeb

**ZEMĚ ŽIVITELKA 2021**, 47. ročník, Výstaviště České Budějovice, 26. 8. - 31. 8. 2021

VYSTAVOVATEL (obchodní jméno firmy) \_\_\_\_\_

*\*v případě zájmu zaškrtněte*

## Vysílání výstavištního rozhlasu

o celkové délce max. 20 s  
Vysílání 1-2 x za hodinu v průběhu celého dne  
Termín: 26. 8. 29. 8.  
27. 8. 30. 8.  
28. 8. 31. 8.

Cena: 1 500 Kč / den

Dodání spotu ve formátu mp3 nebo mp4  
nejpozději do 15.8.2021.



*\*v případě zájmu zaškrtněte*

## Výroba reklamního spotu bez vysílání, mluvené slovo

Cena: 1 500 Kč / max. 20 s

Text:

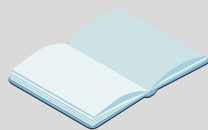


*\*v případě zájmu zaškrtněte*

## Reklama ve výstavním katalogu

Reklama (145x210 mm) 5 000 Kč  
Reklama (145x105 mm) 2 500 Kč  
Logo v seznamu vystavovatelů 1 500 Kč

Poznámka:



*\*v případě zájmu zaškrtněte*

## Řádky navíc ve výstavním katalogu max. 200 úhozů

Cena: 1 500 Kč

Text:



*\*v případě zájmu zaškrtněte*

## Výroba reklamních bannerů

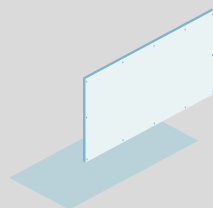
podmínkou k výrobě je dodání kvalitních  
tiskových podkladů ve formátu PDF nejpozději do  
31.7.2021.

Počet ks:

Rozměr:

Cena: 500 Kč / m<sup>2</sup>

Poznámka:





**ZLATÝ  
Klas  
2021**

**Mám zájem se zúčastnit soutěže Zlatý klas**

Ano / vystavovatel bude kontaktován

Ne

Nevím / vystavovatel bude kontaktován

### **Veškeré podklady musí být zaslány do 31. 7. 2021.**

Reklamní služby (pokud není psáno jinak) jsou bez výroby, tzn. dodá si vystavovatel.

V případě zájmu o služby včetně výroby poptejte cenu u obchodního manažera  
Výstaviště České Budějovice a.s.

### **Všechny ceny jsou uváděny bez DPH.**

Zavazujeme se, že uhradíme všechny zálohové faktury a konečnou fakturu vč. DPH ve lhůtách splatnosti.

\_\_\_\_\_  
datum, razítko a podpis vystavovatele / zástupce vystavovatele

**ZEMĚ ŽIVITELKA 2021, 47. ročník, Výstaviště České Budějovice, 26. 8. - 31. 8. 2021**
**VYSTAVOVATEL** (obchodní jméno firmy) \_\_\_\_\_

**Celkový počet seminářů**

<b>Zajištění semináře (přednášky)</b>			<b>Pro zajištění objednávané následující služby:</b>			
Datum konání:	od:	do:	uspořádání sálu	divadelní	školní	jiné
Název:			<b>Zapůjčení technického vybavení:</b>			
<b>Pronájem sálu</b>			plátno	1 000 Kč	notebook	2 500 Kč
do 50 osob	7 400 Kč + DPH / 1/2 den	9 000 Kč + DPH / celý den	dataprojektor	4 000 Kč	technik (bez ozvučení)	3 000 Kč/akce
do 80 osob	9 000 Kč + DPH / 1/2 den	11 000 Kč + DPH / celý den	zvuková aparatura	7 000 Kč		
nad 80 osob	10 400 Kč + DPH / 1/2 den	14 000 Kč + DPH / celý den				
<b>Ostatní požadavky</b>						

**Nabídka občerstvení**

POKRMY	množství	cena	počet	NÁPOJE	množství	cena	počet
Chlebiček šunkový na salátě	1 ks	33,00 Kč		Voda perlivá	0,5 l	35,00 Kč	
Chlebiček šunko – sýrový na másle	1 ks	33,00 Kč		Voda neperlivá	0,5 l	35,00 Kč	
Chlebiček s herkulesem na salátě	1 ks	33,00 Kč		Cola	0,2 l	40,00 Kč	
Chlebiček s ruským vejcem	1 ks	33,00 Kč		Fanta	0,2 l	40,00 Kč	
Rautový chlebiček šunkový	1 ks	33,00 Kč		Sprite	0,2 l	40,00 Kč	
Rautový chlebiček sýrový	1 ks	33,00 Kč		Džus jablečný	0,2 l	40,00 Kč	
Rautový chlebiček s parmskou šunkou	1 ks	33,00 Kč		Džus pomerančový	0,2 l	40,00 Kč	
Rautový chlebiček s lososem	1 ks	33,00 Kč		Džus multivitamin	0,2 l	40,00 Kč	
Finger food anglický roastbeef s dijonským dipem	1 ks	35,00 Kč		Pivo alkoholické	0,33 l	45,00 Kč	
Finger food uzený losos s bylinkovým žervé a olivou	1 ks	35,00 Kč		Pivo nealkoholické	0,33 l	39,00 Kč	
Finger food husí terinka s brusinkovým želé a chipsem	1 ks	35,00 Kč		Víno bílé	0,1 l	39,00 Kč	
Obložené mísy mix sýrů a uzenin	100 g	79,00 Kč		Víno červené	0,1 l	39,00 Kč	
Obložené mísy zdobené čerstvé ovoce	100 g	35,00 Kč		Lahev sektu	0,7 l	290,00 Kč	
Obložené mísy vepřové banketní řízeček	50 g	35,00 Kč		Čaj	0,15 l	30,00 Kč	
Obložené mísy kuřecí banketní řízeček	50 g	35,00 Kč		Káva	0,15 l	35,00 Kč	
Dezert / Italské – malina, čokoláda, pistácie, oSTRUŽINA	1 ks	30,00 Kč					
Dezert / mini kremrole	1 ks	20,00 Kč					
Dezert / mini větrníček	1 ks	20,00 Kč					
Pecivo tmavé a světlé banketní pečivo	1 ks	8,00 Kč					
Pecivo / koláček – tvarohový, makový, povídlový	1 ks	12,00 Kč					

**Konečný termín pro objednání seminářů je 31. 7. 2021.**
**V případě vyššího počtu seminářů vyplňte více kopií tohoto formuláře.**
**Všechny ceny jsou uváděny bez DPH.**

Zavazujeme se, že uhradíme všechny zálohové faktury a konečnou fakturu vč. DPH ve lhůtách splatnosti.

datum, razítko a podpis vystavovatele / zástupce vystavovatele

# 12 Objednávka tiskového střediska pro tiskovou konferenci, tiskový briefing (TK)

**ZEMĚ ŽIVITELKA 2021**, 47. ročník, Výstaviště České Budějovice, 26. 8. - 31. 8. 2021

**VYSTAVOVATEL** (obchodní jméno firmy) \_\_\_\_\_

Tiskové středisko není možné rezervovat 1. den výstavy, v čase od 9:00 do 12:00, a v den Národních dožíněk, v čase 9:00 – 12:00.  
Standardním vybavením tiskového střediska je předsednický stůl pro 3 – 4 osoby a židle pro novináře a hosty.  
Součástí není technické vybavení jako dataprojektor, plátно nebo ozvučení.

## Celkový počet tiskových konferencí / briefingů

### Zajištění tiskové konference / briefingů

Datum konání: \_\_\_\_\_ od: \_\_\_\_\_ do: \_\_\_\_\_

Název: \_\_\_\_\_

Kontaktní osoba: \_\_\_\_\_

telefon: \_\_\_\_\_ email: \_\_\_\_\_

**Zapůjčení technického vybavení:**

plátно	1 000 Kč	notebook	2 500 Kč
dataprojektor	4 000 Kč	technik (bez ozvučení)	3 000 Kč/akce
zvuková aparatura	7 000 Kč		

**Pronájem sálu je ZDARMA.**

**Ostatní požadavky**

## Nabídka občerstvení

POKRMY	množství	cena	počet	NÁPOJE	množství	cena	počet
Chlebiček šunkový na salátě	1 ks	33,00 Kč		Voda perlivá	0,5 l	35,00 Kč	
Chlebiček šunko – sýrový na másle	1 ks	33,00 Kč		Voda neperlivá	0,5 l	35,00 Kč	
Chlebiček s herkulesem na salátě	1 ks	33,00 Kč		Cola	0,2 l	40,00 Kč	
Chlebiček s ruským vejcem	1 ks	33,00 Kč		Fanta	0,2 l	40,00 Kč	
Rautový chlebiček šunkový	1 ks	33,00 Kč		Sprite	0,2 l	40,00 Kč	
Rautový chlebiček sýrový	1 ks	33,00 Kč		Džus jablečný	0,2 l	40,00 Kč	
Rautový chlebiček s parmskou šunkou	1 ks	33,00 Kč		Džus pomerančový	0,2 l	40,00 Kč	
Rautový chlebiček s lososem	1 ks	33,00 Kč		Džus multivitamin	0,2 l	40,00 Kč	
Finger food anglický roastbeef s dijonským dipem	1 ks	35,00 Kč		Pivo alkoholické	0,33 l	45,00 Kč	
Finger food uzený losos s bylinkovým žervé a olivou	1 ks	35,00 Kč		Pivo nealkoholické	0,33 l	39,00 Kč	
Finger food husí terinka s brusinkovým želé a chipsem	1 ks	35,00 Kč		Víno bílé	0,1 l	39,00 Kč	
Obložené mísy mix sýrů a uzenin	100 g	79,00 Kč		Víno červené	0,1 l	39,00 Kč	
Obložené mísy zdobené čerstvé ovoce	100 g	35,00 Kč		Lahev sektu	0,7 l	290,00 Kč	
Obložené mísy vepřové banketní řízeček	50 g	35,00 Kč		Čaj	0,15 l	30,00 Kč	
Obložené mísy kuřecí banketní řízeček	50 g	35,00 Kč		Káva	0,15 l	35,00 Kč	
Dezert / Italské – malina, čokoláda, pistácie, ostružina	1 ks	30,00 Kč					
Dezert / mini kremrole	1 ks	20,00 Kč					
Dezert / mini větrníček	1 ks	20,00 Kč					
Pečivo tmavé a světlé banketní pečivo	1 ks	8,00 Kč					
Pečivo / koláček – tvarohový, makový, povidlový	1 ks	12,00 Kč					

**Konečný termín pro objednání tiskového střediska je 31. 7. 2021.**

**Všechny ceny jsou uváděny bez DPH.**

Zavazujeme se, že uhradíme všechny zálohové faktury a konečnou fakturu vč. DPH ve lhůtách splatnosti.

\_\_\_\_\_  
datum, razítko a podpis vystavovatele / zástupce vystavovatele



Výstaviště České Budějovice a.s.  
Husova 523/30, 370 05 České Budějovice  
IČO: 60827475, DIČ: CZCZ60827475

Společnost je zapsána v obchodním rejstříku vedeném krajským soudem v Českých Budějovicích v oddíle B, složka 626  
Bankovní spojení: ČSOB a.s., Č. Budějovice, číslo účtu: 3561196/0300  
www.zemezivitelka.cz, www.vcb.cz

**Tento formulář zašlete na e-mail [prihlasky@zemezivitelka.cz](mailto:prihlasky@zemezivitelka.cz)**

## ZEMĚ ŽIVITELKA 2021, 47. ročník, Výstaviště České Budějovice, 26. 8. - 31. 8. 2021



INFORMACE NA E-MAILU  
[prihlasky@zemezivitelka.cz](mailto:prihlasky@zemezivitelka.cz)

### Služební průkazy

Služební průkaz opravňuje 1 osobu ke vstupu do areálu VCB v době konání výstavy (26. 8. – 31. 8. 2020). Předkládá se na bránách VCB při každém vstupu do areálu a vstup je do průkazu vyznačen strážní slůbkou. Pro opakovaný vstup do areálu je vystavovatel povinen vyžádat na bráně „návratku“ ve formě pásky na ruku. Služební průkaz je nejmenný s volnou plochou pro doplnění jména vystavovatele (akceptovány jsou i průkazy s razítkem vystavovatele), bez vyplnění není možné vstoupit do areálu.

### Permanentky

Pokud vystavovatel nemá počet vydaných služebních průkazů, objednává pro další vstupy do areálu permanentky, které jsou již zpoplatněné. Cena jedné permanentky je 480 Kč bez DPH.

### Parkovací průkazy

Vystavovatel, který má zaplacený registrační poplatek a výstavní plochu, OBDRŽÍ PŘEDEM OBJEDNANÉ PARKOVACÍ PRŮKAZY POŠTOU PŘED ZAHÁJENÍM VÝSTAVY. Takovému vystavovatelovi odpadá povinnost vyzvedávat si je v administrativní budově VCB. Vystavovatel, který nemá uhrazený registrační poplatek a výstavní plochu, si objednaný parkovací průkaz vyzvedne po zaplacení v administrativní budově VCB. Parkovací průkazy je možné dokoupit proti hotovostní platbě či platbě kartou v pokladně VCB - přízemí administrativní budovy, č. dveří 102. Parkovací průkazy budou prodány pouze po předložení vystavovatelských průkazů. Počet parkovacích průkazů je omezen z důvodu omezeného počtu parkovacích míst v areálu Výstaviště.

### Kauce

Do areálu je možné vjet během výstavy (26.8 - 31.8.) i proti kauci ve výši 2 000 Kč, avšak při dodržení následujících časových rozmezí:

RÁNO: 7:00 – 8:00 > možný vjezd i výjezd 8:00 – 8:30 > pouze výjezd, Pozor! Po 8:30 kauce propadá a není vydána zpět.  
VEČER: 18:00 – 20:30 > možný vjezd i výjezd 20:30 – 21:00 > pouze výjezd, Pozor! Po 21:00 kauce propadá a není vydána zpět.

První den výstavy je možná montáž od 6:00 hod.

### Montáž

V době montáží je vystavovatel nebo realizační firma, která vystavovatelovi staví stánek, povinna vyzvednout si montážní průkazy. Bez nich NENÍ MOŽNÉ VJET DO AREÁLU VCB.

Výdej montážních průkazů:

- 1) Hlavní brána č. 1 – vjezdová (Husova 523/30) 20. – 22.8. / 8:00 – 20:00, 23. – 24. 8. / 7:00 – 21:00, 25. 8. / 7:00 - 22:00
- 2) Brána č. 3 – obousměrná (U Výstaviště 486/15) 23. – 24. 8. / 7:00 – 21:00, 25. 8. / 7:00 - 22:00
- 3) Brána č. 4 – obousměrná a pro vysokou techniku 20. – 22.8. / 8:00 – 20:00, 23. – 24. 8. / 7:00 – 21:00, 25. 8. / 7:00 - 22:00

Průkazy jsou vydávány zdarma a platí po celou dobu montáží (20. – 25.8.).

Montážní průkazy jsou vydány vždy 1 osobě, která je přichází vyzvednout na stánek za posádku vozidla, a to proti podpisu. Montážní průkaz musí mít v době montáží u sebe každý montážník pohybující se v areálu VCB. Osoba, která průkazy vyzvedává, tak na stánek hlásí přesný počet průkazů, které potřebuje. Montážní průkaz je nejmenný s volnou plochou pro doplnění názvu vystavovatele a výstavní plochy. Bez vyplnění těchto údajů je montážní průkaz neplatný a osoba, která je držitelem nevyplněného průkazu, může být vykázána z areálu VCB.

Průkazy jsou vydány proti nahlášení názvu vystavovatele, výstavní plochy, názvu realizační firmy (pokud si vystavovatel nestaví sám), jména osoby přebírající montážní průkazy a telefonního čísla na tuto osobu. Spolu s montážními průkazy je vydáván i průkaz typu M, který opravňuje vystavovatele nebo realizační firmu, která vystavovatelovi staví stánek, k parkování v areálu VCB v době montáží (20. – 25.8.). Průkaz M je vydán proti nahlášení RZ vozidla, jména osoby přebírající montážní průkazy a telefonního čísla na tuto osobu.

Vjezd do výstavního areálu za účelem montáže ve dnech 20. – 25. 8. je možný také proti průkazu typu P a průkazu typu E. Držitel průkazu typu P a E mohou po montáži volně navázat na výhody těchto průkazů a v rámci areálu zaparkovat na určené místo.

POZOR! V areálu není dovoleno nocovat pod pokutu 10 000 Kč. Areál je nutně každý den montáže i demontáže opustit dle časového rozpisu na str. 12.

Montážní průkazy i průkaz typu M je nezbytné po ukončení montáže odevzdat na vjezdové bráně, kterou bude vyjížděno. V případě nesplnění bude účtována pokuta 10 000 Kč.

### Předčasná montáž

Předčasnou montáž je možné objednat emailem týden dopředu před požadovaným termínem. Předčasná montáž mimo určené termíny v pavilonech je zpoplatněna jednotnou sazbou 3.500,- Kč bez DPH/den v rozmezí 7:00 - 17:00 hod. Od 17:00 hod částkou 500,- Kč bez DPH/hod. Předčasná montáž na venkovních plochách je zpoplatněna částkou 300,- Kč bez DPH/hod. Předčasnou montáž je možné objednat na e-mailu [prihlasky@zemezivitelka.cz](mailto:prihlasky@zemezivitelka.cz) nebo na tel. 770 166 185.

### OTEVÍRÁNÍ PAVILONŮ – MONTÁŽ:

- 20. – 22. 8. / 8:00 - 19:00 hod.
- 23. – 24. 8. / 7:00 - 20:00 hod.
- 25. 8. / 7:00 - 21:00 hod.
- 26. 8. / 6:00 - 9:00 hod.

### Provoz rampy:

- 20. 8. / 8:00 – 15:00
- 23. -25. 8. / 7:00 – 16:00, mimo uvedené hodiny po telefonické domluvě na čísle 602 661 847.

### Demontáž

Žádáme všechny vystavovatele, aby upozornili své dopravce, že do areálu nebudou vpuštěna žádná vozidla na demontáž před 17. hodinou!

Demontovaným materiálem, exponáty a obaly nesmí být z bezpečnostních důvodů zastavovány komunikace. Únikové cesty musí zůstat volné. Jejich případné odstranění bude účtováno k tíži vystavovatele. Před odjezdem z výstaviště je vystavovatel povinen vrátit veškeré předměty a klíče zapůjčené Výstavištěm České Budějovice a.s.. Nevrácené předměty budou vystavovatelovi naúčtovány v plné míře.

### Objednávka služeb

Termín pro objednávku technických služeb je 31.5.2021. Termín pro objednávku reklamních služeb je 31.7.2021. Objednávka služeb probíhá prostřednictvím příslušného objednávkového formuláře, který je zaslán na e-mail [prihlasky@zemezivitelka.cz](mailto:prihlasky@zemezivitelka.cz) nebo poštou.

Objednávka po uvedených termínech je možná, ale Pořadatel může poskytnutí služeb garantovat až po ověření jejich dostupnosti.

Pokud budou služby dostupné, Pořadatel služby potvrdí a bude je účtovat s následujícími přírážkami k cenkové ceně služeb:

Reklamní služby - přírážka 50%

Technické služby - v případě objednávky od 1. 6. do 15. 7. 2021 přírážka 30%, v případě objednávky od 16. 7. do 15. 8. 2021 přírážka 50%, v případě objednávky od 16. 8. 2021 přírážka 100%.

### Předání výstavní plochy

Každý ze sektorových pracovníků bude mít k dispozici v den nástupu na přidělený úsek soupis všech Vystavovatelů daného sektoru. Plocha bude každému Vystavovatelovi předána osobně. Vystavovatel má právo přijet na svoji pronajatou plochu a začít se stavbou stánku či návozem techniky a materiálu před převzetím plochy od sektorového pracovníka, neboť plocha bude před začátkem akce řádně označena jménem firmy, která na ploše vystavuje. Vystavovatel nesmí vyznačenou plochu v žádném případě přesáhnout. Vystavovatelé jsou povinni řídit se pokyny sektorových pracovníků. Sektoroví pracovníci zodpovídají za řádný chod svěřeného úseku a reagují pružně na potřeby Vystavovatelů daného sektoru. Vystavovatel nesmí ukončit provoz svého stánku před Pořadatelem stanoveným koncem výstavy. Před stanoveným koncem výstavy nebude umožněn výjezd vozidel Vystavovatelů z areálu Výstaviště. Vystavovatel je povinen po ukončení svých demontážních prací předat plochu sektorovému pracovníkovi oproti podpisu na předávací protokol. V případě zjištěných závad (např. ponechání odpadu nebo materiálu na ploše) má Vystavovatel povinnost závady odstranit. V případě porušení kterékoliv povinnosti z tohoto odstavce má Pořadatel právo na úhradu veškeré vzniklé škody a mimo to na smluvní pokutu ve výši 5000,- Kč za každé jednotlivé porušení.

# 14 Informace pro vystavovatele

**ZEMĚ ŽIVITELKA 2021**, 47. ročník, Výstaviště České Budějovice, 26. 8. - 31. 8. 2021

INFORMACE NA TELEFONU  
770 166 185

INFORMACE NA E-MAILU  
prihlasky@zemezivitelka.cz

Přehledová tabulka vstupů, vjezdů a výjezdů do/z areálu Výstaviště České Budějovice

BRÁNA		1 hlavní vjezdová	3 obousměrná	4 obousměrná a pro vysokou techniku	6 výjezdová	brána SEVER pro pěší
MONTÁŽ	20. - 22. 8.	vstup	8:00 - 20:00			
		vjezd	8:00 - 20:00		8:00 - 20:00	
		výjezd	8:00 - 20:00		8:00 - 20:00	8:00 - 20:00 / NATEL.VYŽÁDÁNÍ
	23. 8.	vstup	7:00 - 21:00			
		vjezd	7:00 - 21:00	7:00 - 21:00	7:00 - 21:00	
		výjezd		7:00 - 21:00	7:00 - 21:00	7:00 - 21:00
	24. 8.	vstup	7:00 - 21:00			
		vjezd	7:00 - 21:00	7:00 - 21:00	7:00 - 21:00	
		výjezd		7:00 - 21:00	7:00 - 21:00	7:00 - 21:00
	25. 8.	vstup	7:00 - 22:00			
		vjezd	7:00 - 22:00	7:00 - 22:00	7:00 - 22:00	
		výjezd		7:00 - 22:00	7:00 - 22:00	7:00 - 22:00
VÝSTAVA	26. 8.	vstup	6:00 - 21:00	6:00 - 21:00		6:00 - 21:00
		vjezd	6:00 - 9:00, 18:00 - 20:30	6:00 - 9:00, 18:00 - 20:30	6:00 - 9:00, 18:00 - 20:30	
		výjezd		6:00 - 9:00, 18:00 - 21:00	6:00 - 9:00, 18:00 - 21:00	6:00 - 9:00, 18:00 - 21:00
	27. - 30. 8.	vstup	7:00 - 21:00	7:00 - 21:00		8:00 - 21:00
		vjezd	7:00 - 9:00, 18:00 - 20:30	7:00 - 9:00, 18:00 - 20:30	7:00 - 9:00, 18:00 - 20:30	
		výjezd		7:00 - 9:00, 18:00 - 21:00	7:00 - 9:00, 18:00 - 21:00	7:00 - 9:00, 18:00 - 21:00
	31. 8.	vstup	7:00 - 17:00	7:00 - 17:00		7:00 - 21:00
		vjezd	7:00 - 9:00	7:00 - 9:00	7:00 - 9:00	
		výjezd		7:00 - 9:00	7:00 - 9:00	7:00 - 9:00
DEMONTÁŽ	31. 8.	vstup	17:00 - 22:00	17:00 - 22:00		
		vjezd	17:00 - 22:00	17:00 - 22:00	17:00 - 22:00	
		výjezd		17:00 - 22:00	17:00 - 22:00	17:00 - 22:00
	1. 9.	vstup	8:00 - 18:00			
		vjezd	8:00 - 18:00		8:00 - 18:00	
		výjezd			8:00 - 18:00	8:00 - 18:00
	2. 9.	vstup	8:00 - 18:00			
		vjezd	8:00 - 18:00			
		výjezd	8:00 - 18:00			

Podrobnější informace pro vystavovatele budou rozesílány vystavovatelům před výstavou. Zároveň budou dostupné na internetových stránkách [www.zemezivitelka.cz](http://www.zemezivitelka.cz)